

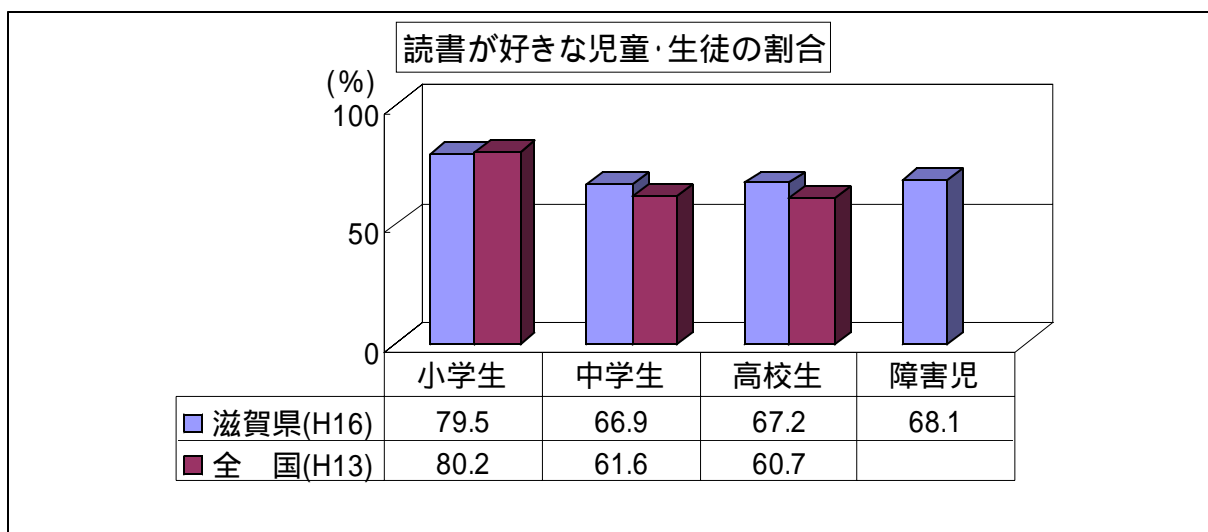
滋賀県子ども読書活動推進計画参考資料

平成17年2月
滋賀県教育委員会

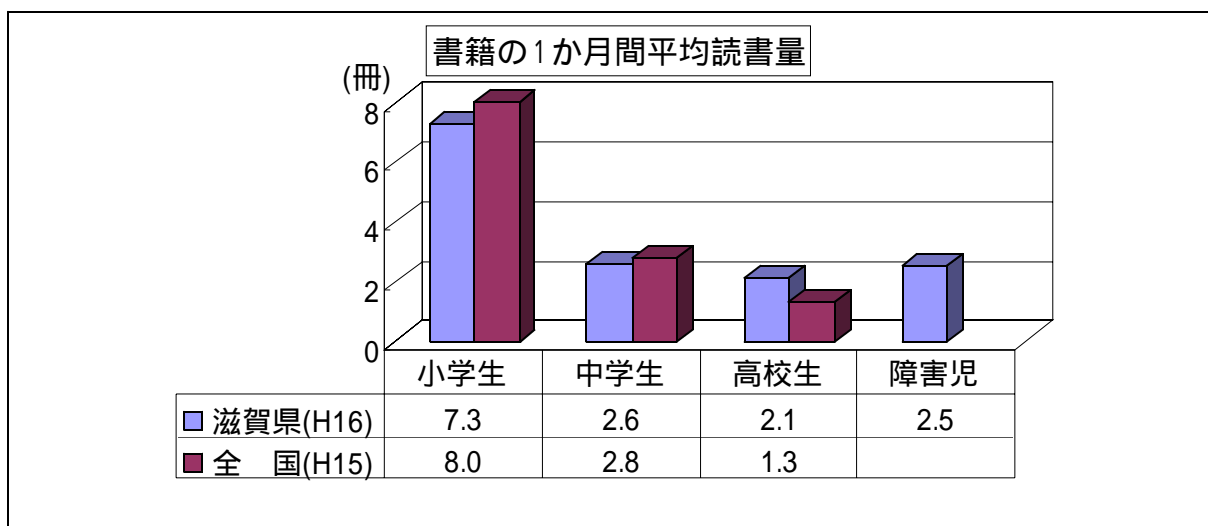
目 次

家庭における子どもの読書活動の現状	1
読書が好きな児童・生徒の割合	1
書籍の1か月間平均読書量	1
書籍を1冊も読まなかった児童・生徒の割合	1
雑誌の1か月間平均読書量	2
雑誌を1冊も読まなかった児童・生徒の割合	2
地域における子どもの読書活動の現状	3
市町村立図書館設置率	3
県民1人が年間に借りている図書冊数	3
蔵書冊数(人口百人当たり)	3
市町村立図書館人口1人当たり資料費	4
専任職員の有資格者率	4
公民館図書室(図書コーナー)設置率	4
学校等における子どもの読書活動の現状	5
司書教諭発令公立学校数の割合	5
全校一斉の読書活動を実施している学校数の割合	5
必読書・推奨図書等を定めている学校数の割合	5
公立図書館等との連携を実施している学校数の割合	6
ボランティア等の協力を得ている学校数の割合	6
1校当たりの蔵書冊数	6
学校図書館の蔵書をDB化している学校数の割合	7
1校当たり図書購入費(決算額)	7
その他	8
子ども読書活動推進計画を策定している市(区)町村数の割合	8

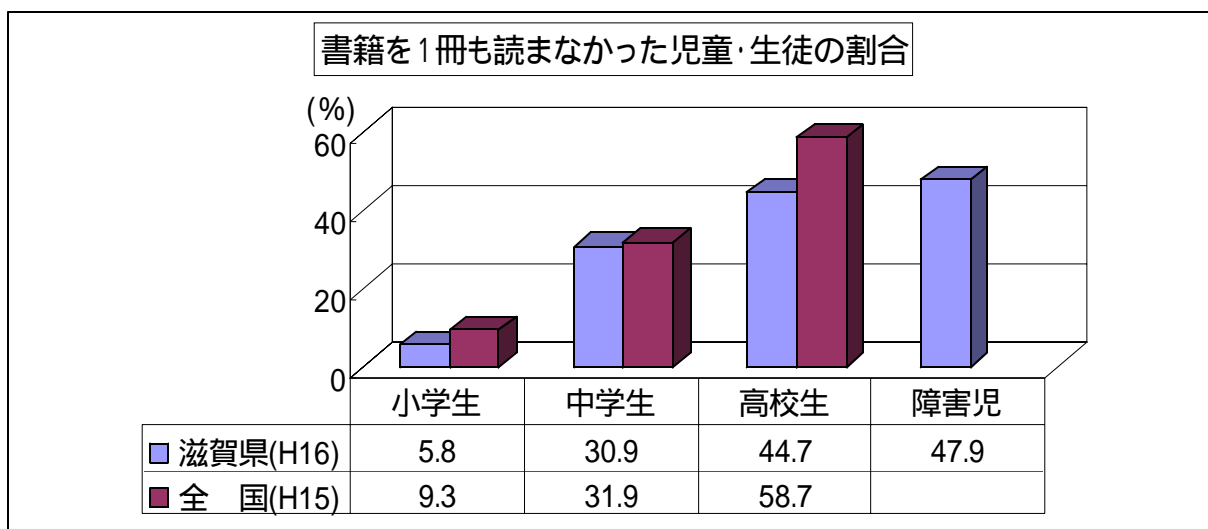
家庭における子どもの読書活動の現状



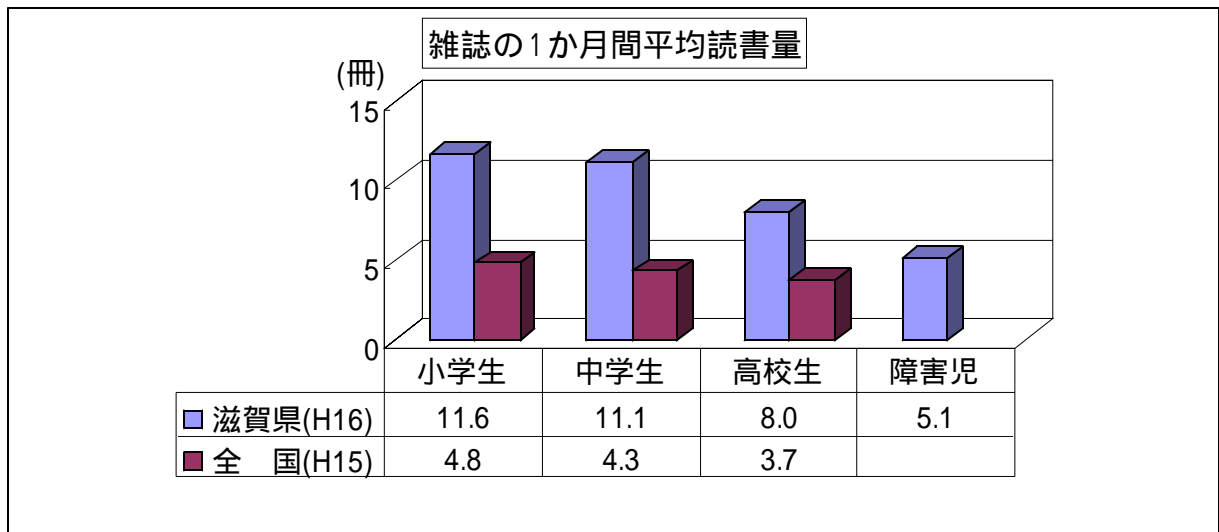
全国:「学校読書調査」(全国学校図書館協議会・毎日新聞社)、滋賀県:県教育委員会調査



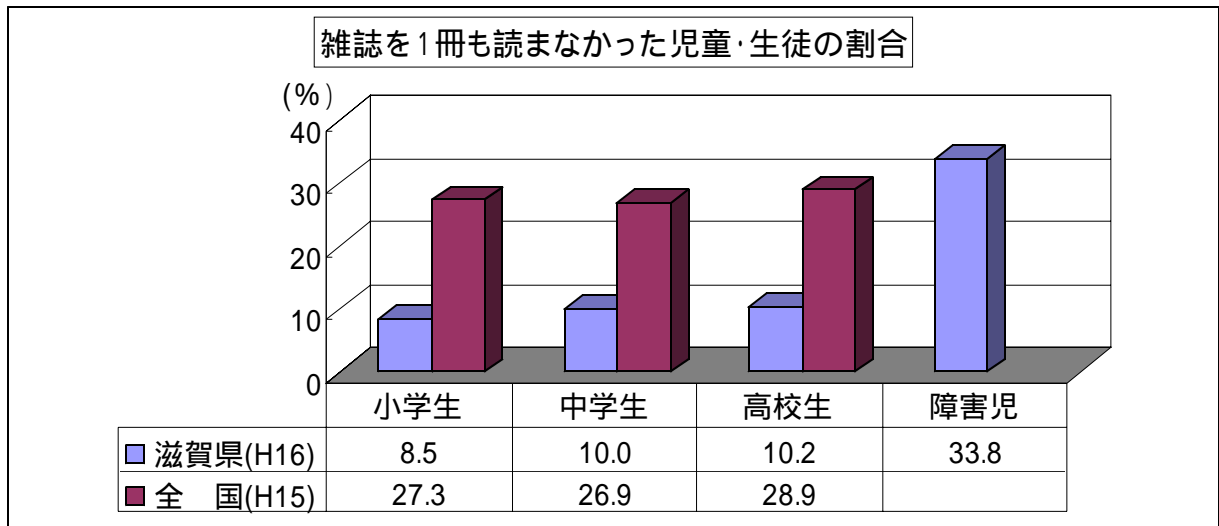
全国:「学校読書調査」(全国学校図書館協議会・毎日新聞社)、滋賀県:県教育委員会調査



全国:「学校読書調査」(全国学校図書館協議会・毎日新聞社)、滋賀県:県教育委員会調査

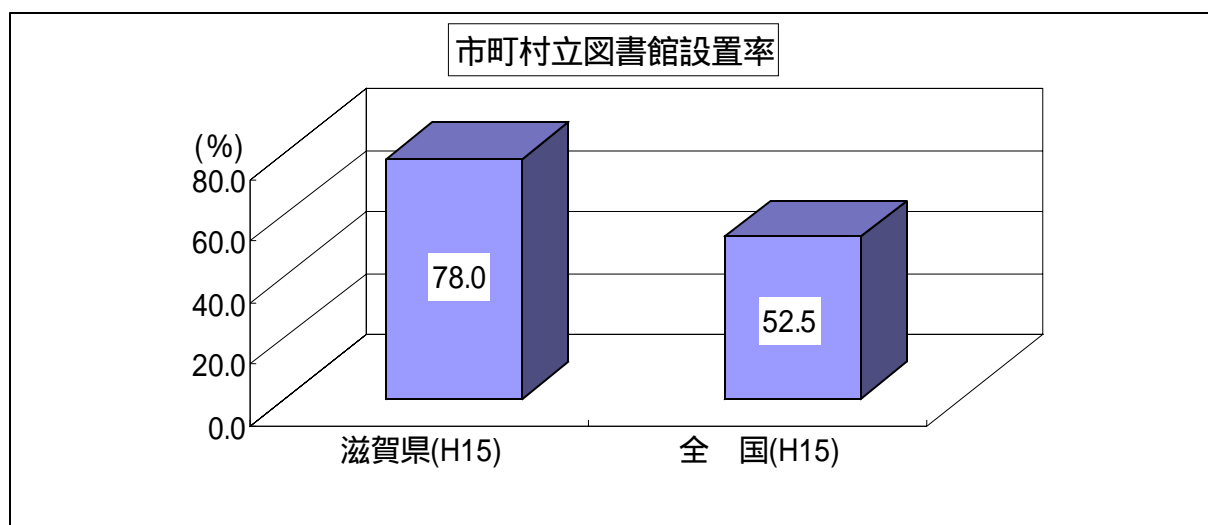


全国:「学校読書調査」(全国学校図書館協議会・毎日新聞社)、滋賀県:県教育委員会調査

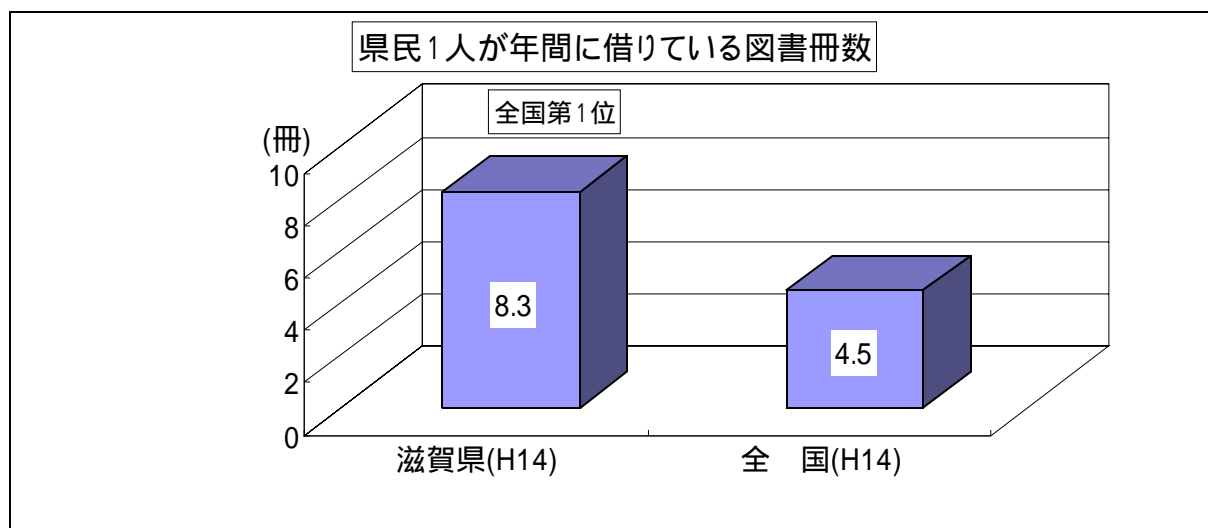


全国:「学校読書調査」(全国学校図書館協議会・毎日新聞社)、滋賀県:県教育委員会調査

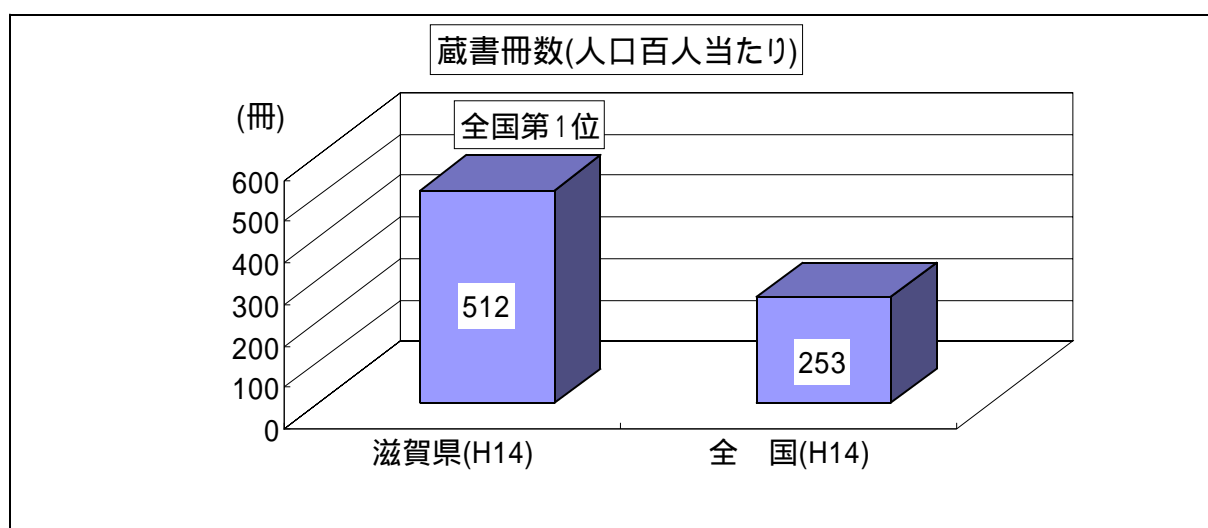
地域における子どもの読書活動の現状



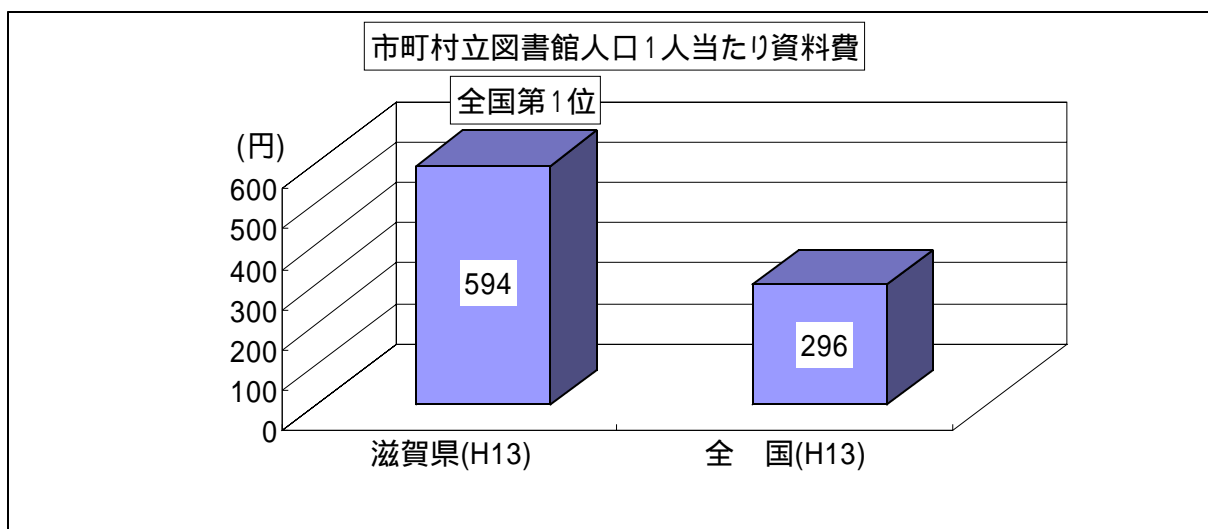
「日本の図書館 2003」(日本図書館協会)



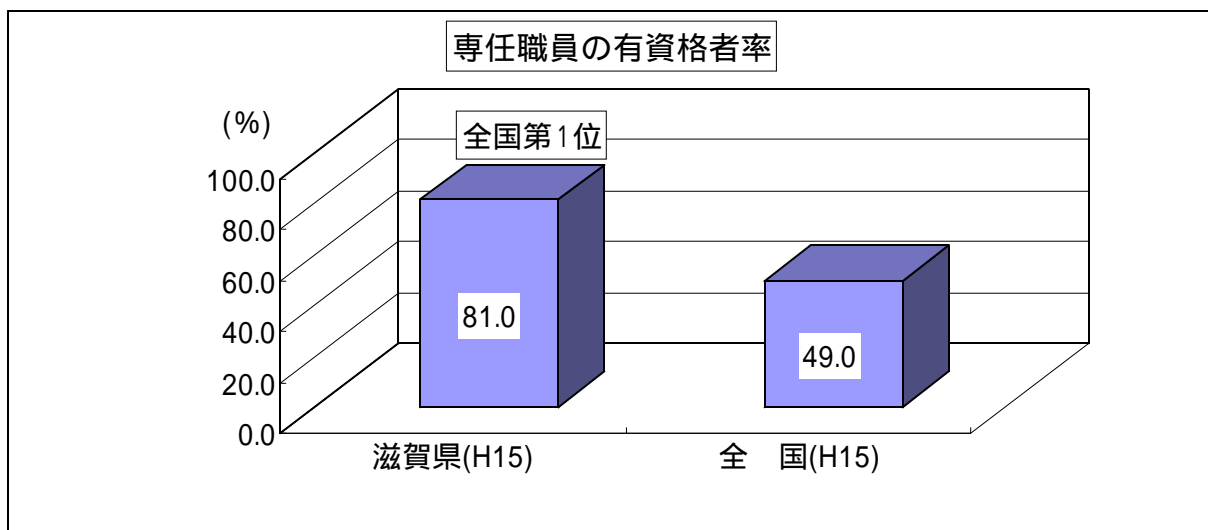
「日本の図書館 2003」(日本図書館協会)、県立図書館調査



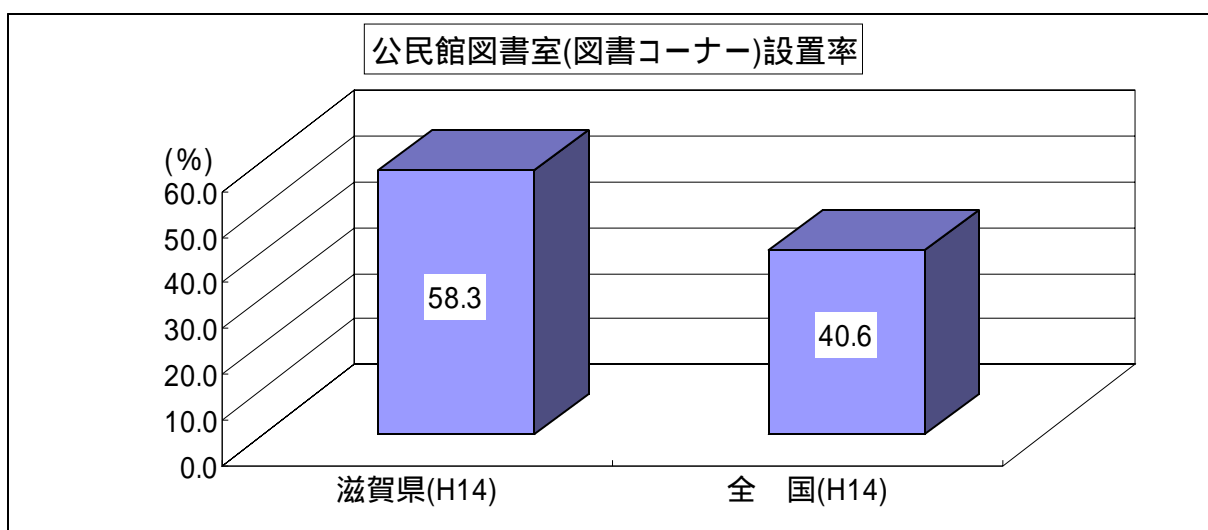
「日本の図書館 2003」(日本図書館協会)



「日本の図書館2003」(日本図書館協会)

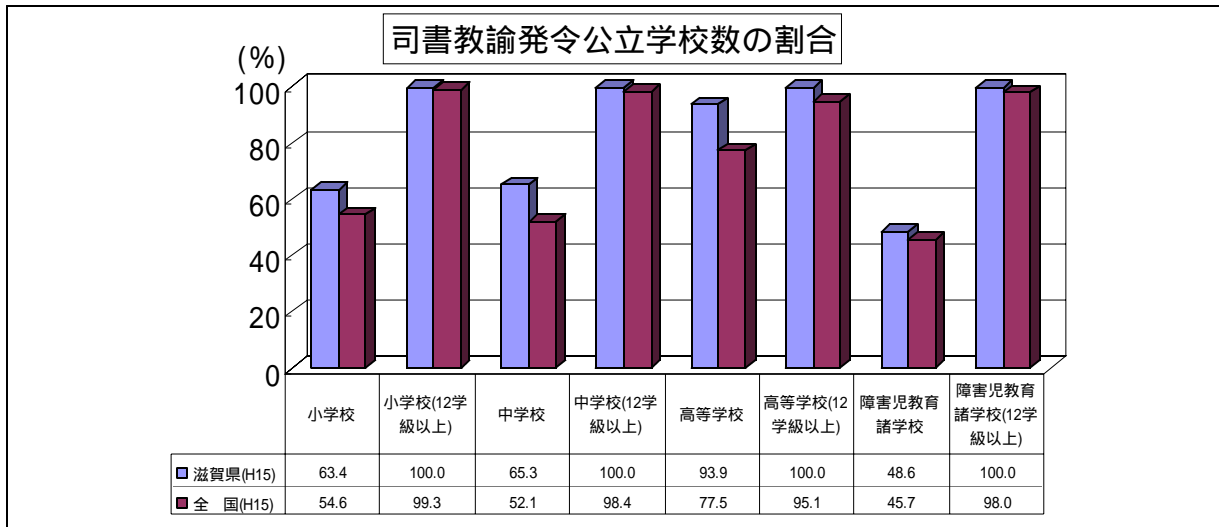


「日本の図書館2003」(日本図書館協会)

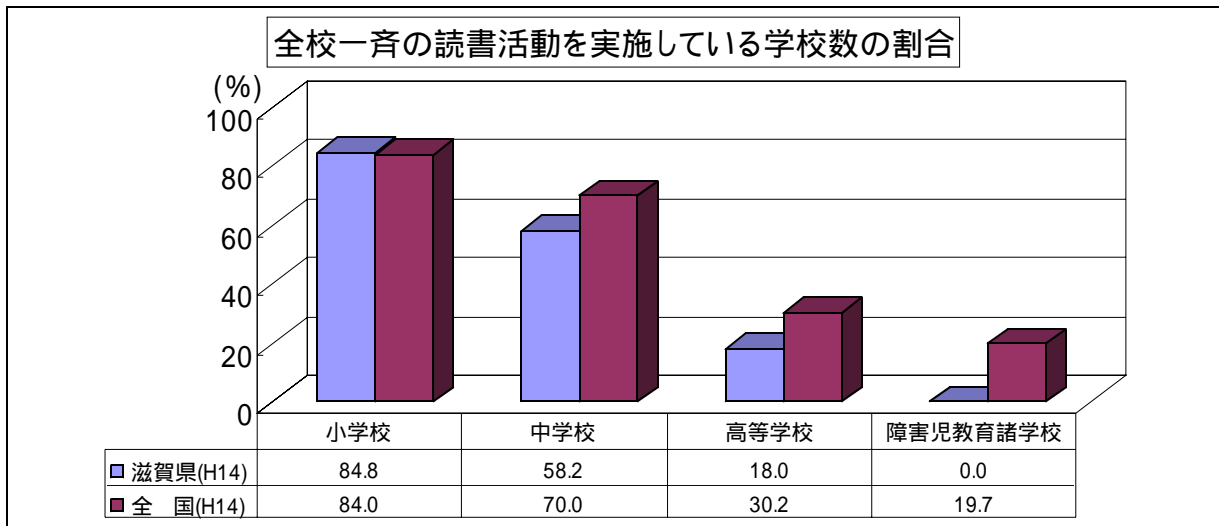


全国:「社会教育調査報告書」(文部科学省)、滋賀県:県教育委員会調査

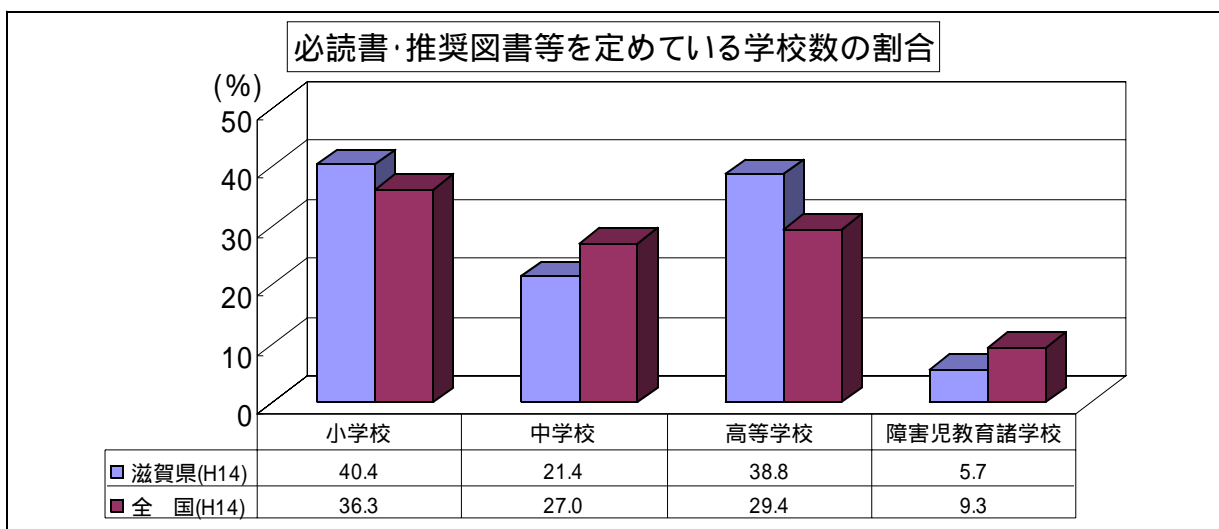
学校等における子どもの読書活動の現状



「学校図書館の現状に関する調査」(文部科学省)

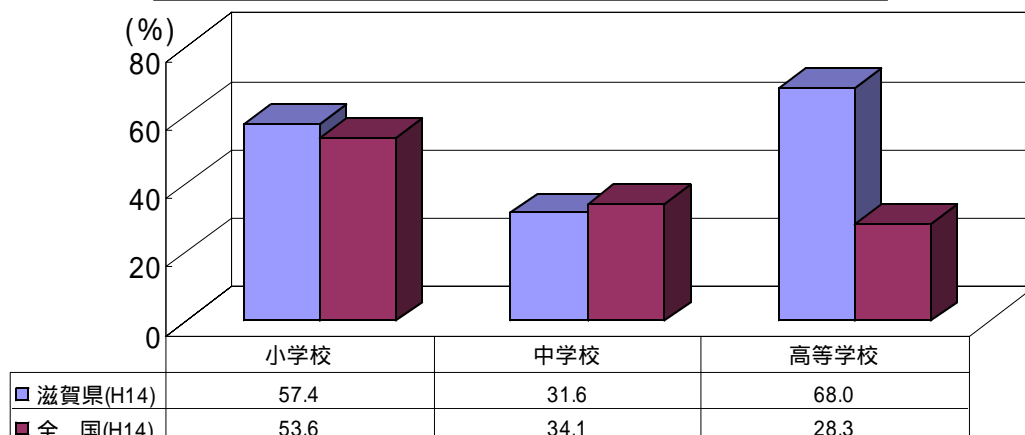


「学校図書館の現状に関する調査」(文部科学省)



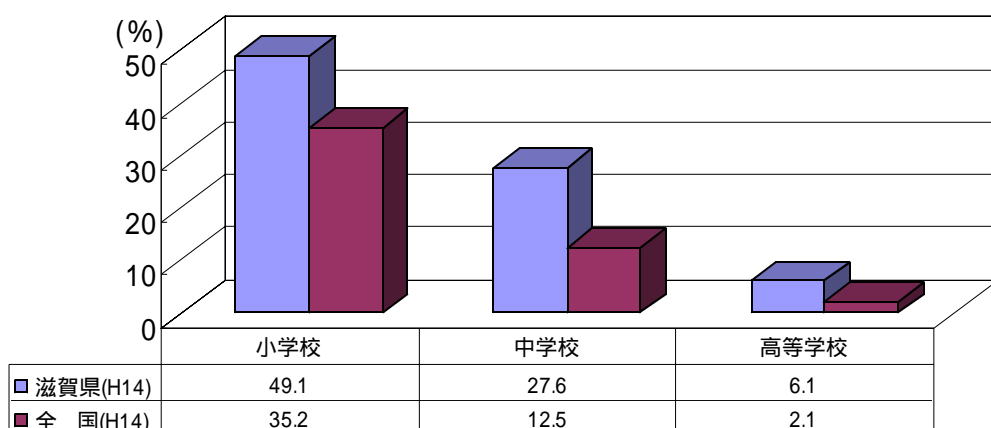
「学校図書館の現状に関する調査」(文部科学省)

公立図書館等との連携を実施している学校数の割合



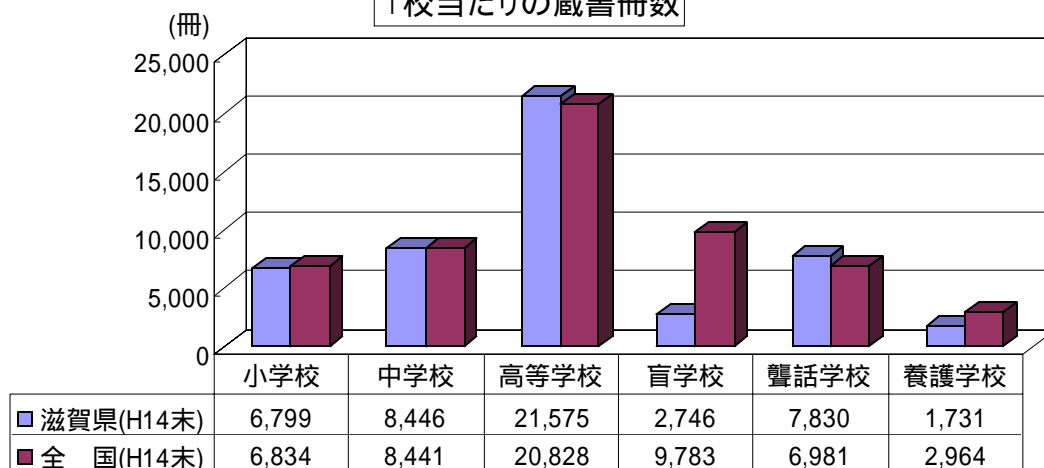
「学校図書館の現状に関する調査」(文部科学省)

ボランティア等の協力を得ている学校数の割合

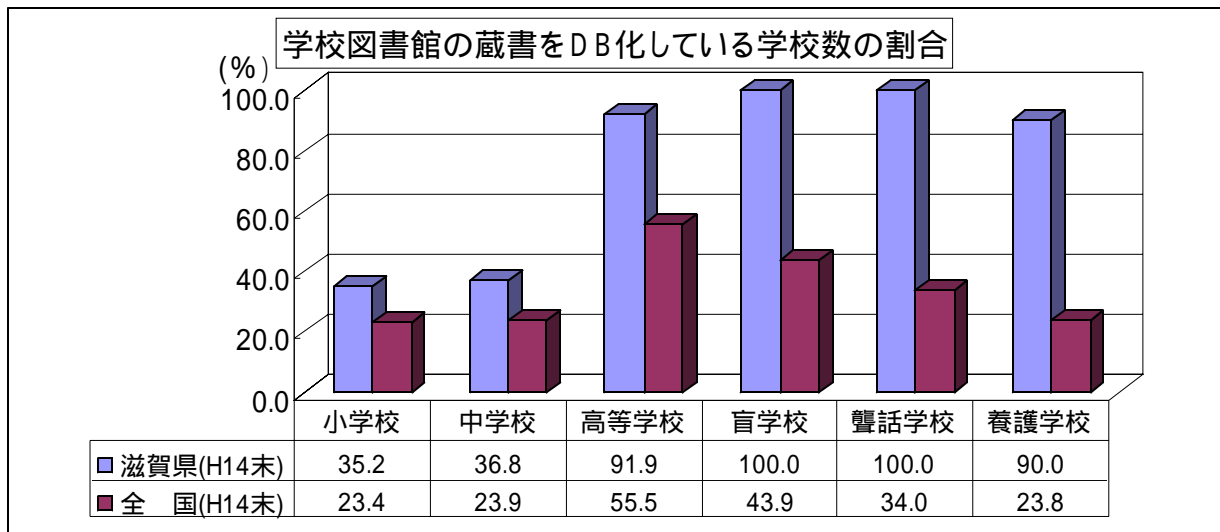


「学校図書館の現状に関する調査」(文部科学省)

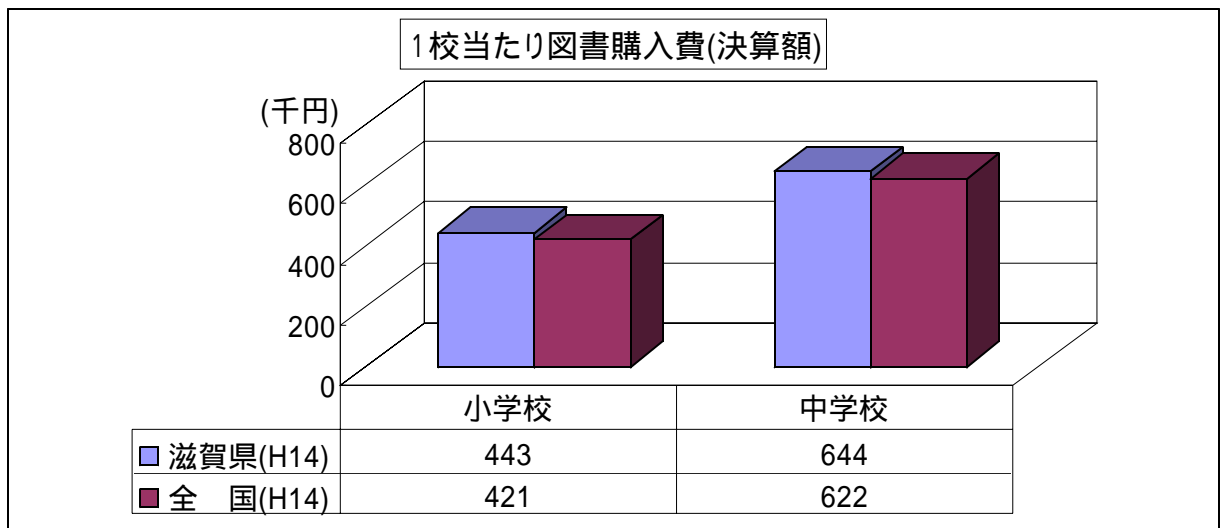
1校当たりの蔵書冊数



「学校図書館の現状に関する調査」(文部科学省)

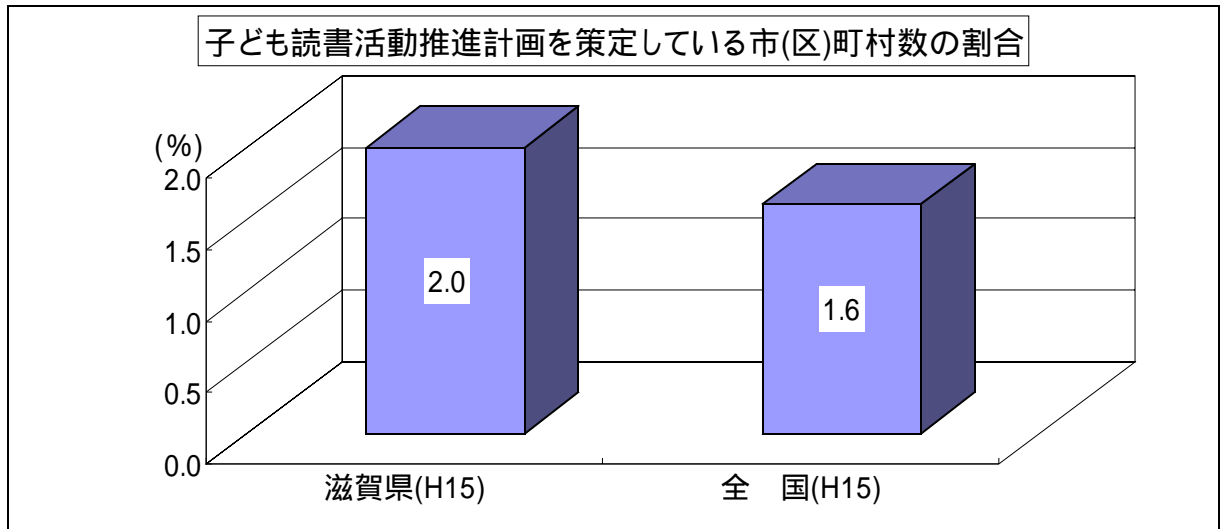


「学校図書館の現状に関する調査」(文部科学省)



「学校図書館の現状に関する調査」(文部科学省)

その他



「子ども読書活動推進計画の策定状況に関する調査」(文部科学省)